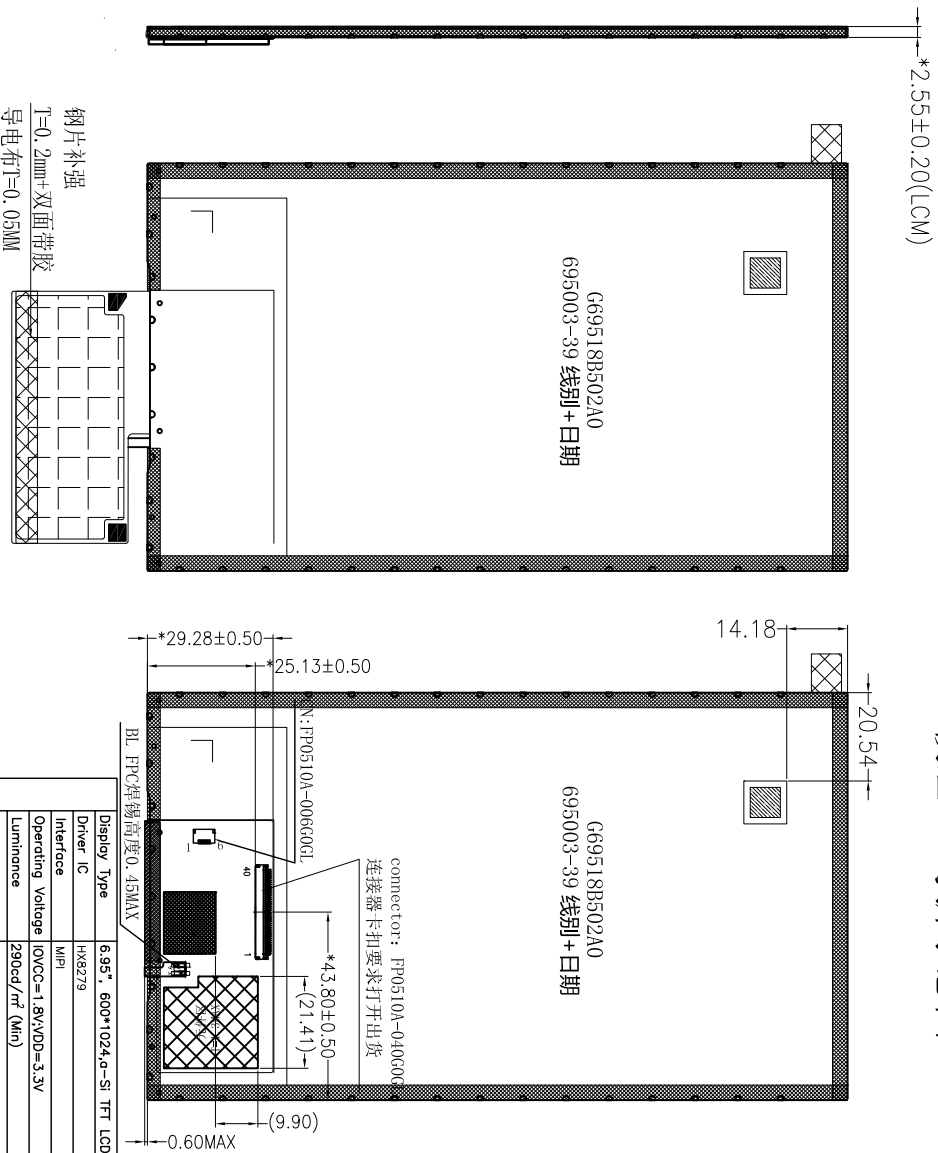
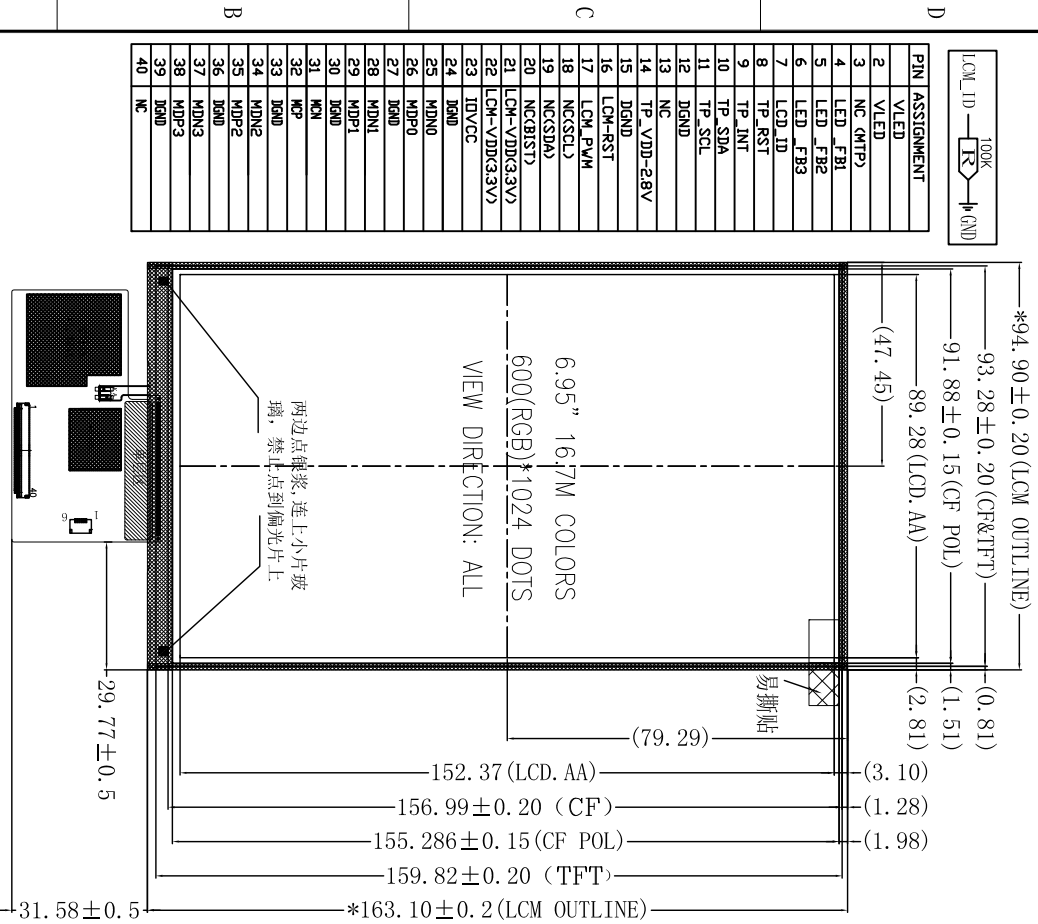
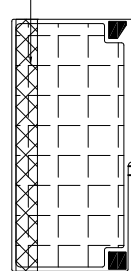


模组FPC弯折示意图



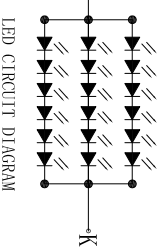
钢片补强
T=0.2mm+双面带胶
导电布T=0.05MM



Display Type	6.95" 600*1024.0-SI TFT LCD
Driver IC	HX8279
Interface	MIPI
Operating Voltage	IOVCC=1.8V/VDD=3.3V
Luminance	290cd/m ² (Min)
Center OE coordinate	K=0.30±0.03T=0.31±0.03
Backlight Unit	18 LED, 60 mA, 16.8V~20.4V
Storage Temp.	-20°C TO 60°C
Operation Temp.	-10°C TO 50°C

APPROVED BY CHECKED BY
核准 审查 制图

- 注意:
- 1、请仔细阅读图纸中红色标注的尺寸和描述。
 - 2、未注公差要求为 $\pm 0.2mm$ 。
 - 3、图面标有* 标识的严格控制尺寸。
 - 4、图面标注格式()为参考尺寸。
 - 5、环保要求: RoHS。
 - 6、偏光片: 上亮下暗。
 - 7、LCM排线材质: 压延铜。



1 2 3 4 5 6

TYPE	LCM	MODEL NO.	GD3850
PART No.	料号	项目号:	669518M401C3
SHEET 1 OF 1		SCALE 比例	1:1
3RD ANGLE		UNIT 单位	mm